



УТВЕРЖДАЮ

Генеральный директор
ОАО «Аэропорт Сургут»
Е. В. Дьячков
20 АЕР 2018 20__ г.

РЕГЛАМЕНТ

подключения (технологического присоединения) к системе теплоснабжения ОАО «Аэропорт Сургут»

1. Общие положения.

1.1. Настоящий Регламент определяет порядок выдачи ОАО «Аэропорт Сургут» (далее – Исполнитель) технических условий подключения объектов капитального строительства к сетям теплоснабжения, выдачи условий подключения объектов капитального строительства, необходимых для разработки проектной документации, выдачи документов, подтверждающих соответствие объекта капитального строительства выданным условиям подключения в сфере теплоснабжения (далее – Регламент).

1.2. Настоящий Регламент разработан в соответствии со следующими нормативно-правовыми актами:

- Гражданский кодекс Российской Федерации;
- Градостроительный кодекс Российской Федерации;
- Федеральный закон от 30.12.2004 № 210-ФЗ «Об основах регулирования тарифов организаций коммунального комплекса»;
- Федеральный закон от 27.07.2010 № 190-ФЗ «О теплоснабжении»;
- Правила определения и предоставления технических условий подключения объекта капитального строительства к сетям инженерно-технического обеспечения, утверждённые Постановлением Правительства Российской Федерации от 13.02.2006 № 83 (далее – Правила определения технических условий);
- Правила подключения объекта капитального строительства к сетям инженерно-технического обеспечения, утверждённые Постановлением Правительства Российской Федерации от 13.02.2006 № 83 (далее – Правила подключения);
- Правила заключения и исполнения публичных договоров о подключении к системам коммунальной инфраструктуры, утверждённые Постановлением Правительства РФ от 09 июня 2007 г. № 360 (далее – Правила заключения договоров).

2. Порядок реализации мероприятий, предусмотренных Регламентом.

2.1. Порядок выдачи Заказчику технических условий подключения объектов капитального строительства к сетям теплоснабжения.

2.1.1. Заказчик направляет Исполнителю запрос по форме, установленной приложением №1 к настоящему Регламенту, содержащий информацию (документы), предусмотренные п. 8 Правил определения технических условий. Запрос представляется по электронной почте: office@airsurgut.ru, либо на бумажных носителях.

2.1.2. Исполнитель в течение 14 рабочих дней производит проверку полноты

и достоверности представленной в запросе информации и выдает Заказчику технические условия подключения объектов капитального строительства к сетям теплоснабжения, по форме приложения № 3 к настоящему Регламенту, о чем делает отметку в журнале регистрации(приложение № 2 к Регламенту).

2.1.3. В случае представления Заказчиком неполного комплекта документов и (или) недостоверности указанных в них сведений, Исполнитель уведомляет об этом Заказчика для устранения выявленных недостатков.

2.1.4. В случае, если с даты получения технических условий подключения объектов капитального строительства к сетям теплоснабжения прошло более 1 года, и правообладатель земельного участка не определил необходимую ему подключаемую нагрузку и не обратился с заявлением о подключении объекта капитального строительства к сетям теплоснабжения, обязательства по обеспечению подключения объекта капитального строительства к сетям теплоснабжения, возникшие на основании выданных технических условий, прекращаются.

2.1.5. Блок-схема процесса выдачи технических условий подключения объектов капитального строительства к сетям теплоснабжения представлена в приложении № 6 к настоящему Регламенту.

2.2. Порядок выдачи Заказчику условий подключения объектов капитального строительства и договора о подключении объекта к сетям теплоснабжения.

2.2.1. Заказчик направляет Исполнителю заявление по форме, установленной приложением № 4 к настоящему Регламенту, содержащее информацию (документы):

а) реквизиты Заявителя (для юридических лиц - полное наименование организации, дата и номер записи о включении в Единый государственный реестр юридических лиц, для индивидуальных предпринимателей - фамилия, имя, отчество, дата и номер записи о включении в Единый государственный реестр индивидуальных предпринимателей, для физических лиц - фамилия, имя, отчество, серия, номер и дата выдачи паспорта или иного документа, удостоверяющего личность, почтовый адрес, телефон, факс, адрес электронной почты);

б) местонахождение подключаемого объекта;

в) технические параметры подключаемого объекта:

расчетные максимальные часовые и среднечасовые расходы тепловой энергии и соответствующие им расчетные расходы теплоносителей на технологические нужды, отопление, вентиляцию, кондиционирование воздуха и горячее водоснабжение;

вид и параметры теплоносителей (давление и температура);

режимы теплопотребления для подключаемого объекта (непрерывный, одно-, двухсменный и др.);

расположение узла учета тепловой энергии и теплоносителей и контроля их качества;

требования к надежности теплоснабжения подключаемого объекта (допустимые перерывы в подаче теплоносителей по продолжительности, периодам года и др.);

наличие и возможность использования собственных источников тепловой энергии (с указанием их мощностей и режимов работы);

г) правовые основания пользования заявителем подключаемым объектом и земельным участком, на котором планируется создание подключаемого объекта (далее - земельный участок);

- д) номер и дата выдачи технических условий (если они выдавались ранее в соответствии с законодательством о градостроительной деятельности);
- е) планируемые сроки ввода в эксплуатацию подключаемого объекта;
- ж) информация о границах земельного участка, на котором планируется осуществить строительство (реконструкцию, модернизацию) подключаемого объекта;
- з) информация о виде разрешенного использования земельного участка;
- и) информация о предельных параметрах разрешенного строительства (реконструкции, модернизации) подключаемого объекта.

К заявке на подключение к системе теплоснабжения прилагаются следующие документы:

а) копии правоустанавливающих документов, подтверждающих право собственности или иное законное право заявителя на подключаемый объект или земельный участок, права на которые не зарегистрированы в Едином государственном реестре прав на недвижимое имущество и сделок с ним (в случае если такие права зарегистрированы в указанном реестре, представляются копии свидетельств о государственной регистрации прав на указанный подключаемый объект или земельный участок);

б) ситуационный план расположения подключаемого объекта с привязкой к территории населенного пункта или элементам территориального деления в схеме теплоснабжения;

в) топографическая карта земельного участка в масштабе 1:500 (для квартальной застройки 1:2000) с указанием всех наземных и подземных коммуникаций и сооружений (не прилагается в случае, если заявителем является физическое лицо, осуществляющее создание (реконструкцию) объекта индивидуального жилищного строительства);

г) документы, подтверждающие полномочия лица, действующего от имени Заявителя (в случае если заявка подается в адрес исполнителя представителем заявителя);

д) для юридических лиц - нотариально заверенные копии учредительных документов

е) лицо, которому уступлено право на использование мощности, направляет заявку на подключение организации, к тепловым сетям которой подключены теплопринимающие установки указанного лица. Заявление представляется по электронной почте: office@airsurgut.ru, либо на бумажных носителях.

2.2.2. Исполнитель в течение 14 рабочих дней производит проверку полноты и достоверности представленной в заявлении информации (документов).

2.2.3. В случае представления Заказчиком неполного комплекта документов и (или) недостоверности указанных в них сведений, Исполнитель уведомляет об этом Заказчика для устранения выявленных недостатков.

2.2.4. В случае подтверждения полноты и достоверности представленной в запросе информации, Исполнитель регистрирует заявление в журнале (приложение № 2 к Регламенту).

2.2.5. Исполнитель в течение 30 рабочих дней с даты регистрации заявления осуществляет подготовку проекта договора о подключении объекта капитального строительства к сетям теплоснабжения и проекта условий подключения объекта капитального строительства и направляет их на согласование Заказчику.

2.2.6. Срок выдачи условий подключения объекта капитального строительства (приложение № 5 к настоящему Регламенту) и договора о подключении объекта капитального строительства к сетям теплоснабжения не должен превышать 30 календарных дней с даты регистрации запроса Заказчика.

2.2.7. Блок-схема процесса выдачи условий подключения и договора о подключении объекта капитального строительства представлена в приложении № 7 к настоящему Регламенту.

3. Сведения о размере платы за услуги по подключению (технологическому присоединению) к системе теплоснабжения.

Плата за подключение к системе теплоснабжения объекта капитального строительства заявителя, в том числе застройщика, подключаемая нагрузка которого не превышает 0,1 Гкал/ч установлена 550 рублей (с учетом налога на добавленную стоимость).

Период действия : с 1 января 2019 года по 31 декабря 2019 года.

Основание: Приказ РСТ ХМАО-Югры от 04 декабря 2018 года №75-нп.

4. Заключительные положения

4.1. Лицо, осуществляющее самовольное технологическое подключение объекта капитального строительства к сетям теплоснабжения - при несоблюдении настоящего регламента, несет ответственность в соответствии с законодательством Российской Федерации.

4.2. Владелец самовольно возведенных устройств и сооружений для присоединения к сетям теплоснабжения подлежит отключению без уведомления.

4.3. Затраты, связанные с отключением и возможной ликвидацией этих устройств, оплачиваются их владельцем.

5. Перечень приложений.

1. Форма запроса на выдачу технических условий подключения объекта капитального строительства к сетям теплоснабжения.

2. Форма журнала регистрации.

3. Форма технических условий подключения объекта капитального строительства к сетям теплоснабжения.

4. Форма заявления о подключении объекта капитального строительства к сетям теплоснабжения.

5. Форма условий подключения объекта капитального строительства.

6. Блок-схема выдачи технических условий подключения объектов капитального строительства к сетям теплоснабжения.

7. Блок-схема выдачи условий подключения и договора о подключении объекта капитального строительства.

6. Телефоны и адреса ответственных

ОАО «Аэропорт Сургут» за приём и обработку заявок на подключение к сетям теплоснабжения

ул. Аэрофлотская, дом 49/1, г.Сургут, ХМАО-Югра, Тюменская область, 628422

e-mail: office@airsurgut.ru

8 (3462) 770-276 – приёмная;

8 (3462) 770-288 – начальник службы ТиСТО

Официальный сайт: www.airport-surgut.ru

Ященков Вячеслав Викторович, начальник службы ТиСТО

8(3462)770-288

Приложение №1
к регламенту подключения (технического присоединения)
к системе теплоснабжения

*Форма запроса на выдачу технических условий подключения объекта
капитального строительства к сетям инженерно-технического обеспечения*

Печатается на бланке письма
Заказчика в 2-х экземплярах
с указанием исходящего номера
и даты

**Запрос
на выдачу технических условий подключения объекта капитального
строительства к сетям теплоснабжения**

С целью предоставления технических условий или информации о плате за подключение объекта капитального строительства к сетям инженерно-технического обеспечения

_____ (полное наименование Заявителя, местонахождение, почтовый адрес, контактный телефон)

просит рассмотреть техническую возможность и выдать технические условия на подключение объекта капитального строительства к сетям инженерно-технического обеспечения или предоставить информацию о плате за подключение объекта капитального строительства на принадлежащем мне земельном участке, расположенном _____ по _____ адресу: _____

_____ (адрес или место расположения участка, отдельных зданий, сооружений на участке).

Приложения к запросу:

1. Нотариально заверенные копии учредительных документов, а также документы, подтверждающие полномочия лица, подписавшего заявление.
2. Правоустанавливающие документы на земельный участок (для правообладателя земельного участка)
3. Информация о границах земельного участка, на котором планируется осуществить строительство объекта капитального строительства или на котором расположен реконструируемый объект капитального строительства
4. Информация о разрешенном использовании земельного участка
5. Информация о предельных параметрах разрешенного строительства (реконструкции) объектов капитального строительства, соответствующих данному земельному участку
6. Планируемый срок ввода в эксплуатацию объекта капитального строительства
7. Планируемая величина необходимой подключаемой нагрузки.

Руководитель (должность) Ф.И.О. _____ ,

(подпись руководителя юридического лица)

М.П.

или

(Фамилия Имя Отчество физического лица)

(подпись физического лица, дата)

Указывается Ф.И.О телефон (рабочий и сотовый) исполнителя заявки

Примечание: предоставлять обязательно полный пакет документов (согласно перечню). Документы обязательно должны быть заверены печатью Заказчика и подписью уполномоченного лица.

Приложение №2
к регламенту подключения (технического присоединения)
к системе теплоснабжения

Форма журнала регистрации

	№ п.п.
	Дата поступления запроса на ТУ
	Наименование заявителя
	Наименование объекта
	Местоположение объекта
	Регистрационный номер
	Дата регистрации
	Выданы ТУ № ____ от ____
	Выдан мотивированный отказ № ____ от ____
	Дата поступления заявления на
	Выдан договор о подключении и условия подключения № ____ от ____
	Дата поступления на согласование Рабочего проекта
	Выдано уведомление о замечаниях по Рабочему проекту № ____ от ____
	Дата направления Заявителю согласованного Рабочего проекта
	Дата поступления Утвержденного проекта
	Дата регистрации письменного извещения о выполнении условий подключения
	Выдано уведомление о замечаниях по выполнению условий подключения № ____
	Выданы документы, подтверждающие выполнение условий подключения № ____
	Примечание

Приложение 3
к регламенту подключения (технического присоединения)
к системе теплоснабжения

*Форма технических условий подключения объекта капитального
строительства к сетям инженерно-технического обеспечения*

Оформляется на фирменном
бланке Заказчика

Исходящий номер документа
Дата составления документа

Полное наименование Заказчика,
ФИО руководителя, почтовый адрес

**Технические условия подключения объекта капитального
строительства к сетям теплоснабжения**

Подключение объекта капитального строительства _____

(наименование объекта, его местонахождение)

к системе теплоснабжения с максимальной нагрузкой Q Гкал/ч возможно от

(описание точки подключения)

Срок подключения объекта к системе теплоснабжения возможен _____

(зависит от сроков реализации инвестиционных программ)

Технические условия действительны до _____ .
Примечание: По истечении срока действия технических условий параметры
подключения могут быть изменены.
При необходимости указывается:
Тариф на подключение составляет _____ рублей, утвержден _____

(указывается, кем и когда утвержден)

Тариф на подключение объекта капитального строительства действует
до _____ .

Повторно информация может быть запрошена не ранее _____ .

Подпись Заказчика

Приложение 4
к регламенту подключения (технического присоединения)
к системе теплоснабжения

Форма заявления о подключении объекта капитального строительства к сетям инженерно-технического обеспечения

Печатается на бланке письма Заказчика
в 2-х экземплярах
с указанием исходящего номера и даты

**Заявление
о подключении объекта капитального строительства к
сетям теплоснабжения**

С целью подключения теплопотребляющих установок к системе теплоснабжения (увеличения разрешенной к использованию тепловой мощности подключенных теплопотребляющих установок) _____

_____ (полное наименование юридического лица, Ф.И.О., паспортные данные, прописка физического лица - Заказчика)
просит заключить договор и определить условия подключения объекта,

_____ (подробно: наименование объекта, отдельных зданий, сооружений, помещений в составе объекта)
принадлежащего на праве _____

_____ расположенного по адресу: _____

_____ (адрес или место расположения объекта, отдельных зданий, сооружений, помещений в составе объекта)
Характеристика и назначение объекта: _____

_____ (краткая характеристика, назначение или предполагаемое использование объекта, отдельных зданий, сооружений, помещений в составе объекта, режим теплопотребления)

Теплоноситель (вода, пар): _____

Подключенная тепловая нагрузка объекта _____
(указать: новая или дополнительная)

	Тепловая нагрузка, Гкал/час				
	Общая	Отопление	Вентиляция	Горячее водоснабжение (ГВС)	Технология
Всего по объекту					

Сроки строительства _____
Срок сдачи объекта (ввода в эксплуатацию) _____ кв. 20__ года
Срок подачи теплоносителя на объект _____ кв. 20__ года

Существующая общая тепловая нагрузка теплопотребляющих установок объекта (заполняется только в случае реконструкции или изменения назначения существующего объекта, отдельных помещений в составе существующего объекта):

	Общая	Тепловая нагрузка, Гкал/час			
		Отопление	Вентиляция	Горячее водоснабжение (ГВС)	Технология
Всего по объекту, в т.ч.:					
Жилая часть					
Нежилая часть					

Приложения к заявке: печатается на отдельном листе «Акт приема-передачи документов»

Приложения к заявлению:

1. Копии учредительных документов, а также документы, подтверждающие полномочия лица, подписавшего заявление, выписка из ЕГРЮЛ. - 1 экз.
2. Копия Свидетельства о регистрации юридического лица (индивидуального предпринимателя). - 1 экз.
3. Копия Свидетельства о постановке юридического (физического) лица на учёт в налоговом органе. - 1 экз.
4. Копия информационного письма Росстата о регистрации юридического лица (индивидуального предпринимателя) в ЕГРПО. - 1 экз.
5. Копия паспорта физического лица (страницы №№ 3, 4, 6). - 1 экз.
6. Копии документов, подтверждающих право владения объектом, чьи теплопотребляющие установки подключаются к сети (решения местных органов власти о выделении земельного участка под строительство или реконструкцию, договора купли-продажи недвижимости, разрешительные письма Управления архитектуры города и т.п.) - 1 экз.
7. Ситуационный план расположения объекта капитального строительства с привязкой к территории населенного пункта масштабе 1:2000, согласованные с Управлением градостроительства Администрации города. - 1 экз.
8. Топографическая карта земельного участка (с посадкой объекта) в масштабе 1:500, с указанием всех наземных и подземных коммуникаций и сооружений, согласования с организациями, эксплуатирующими указанные объекты. - 1 экз.
9. Кадастровый план земельного участка, на котором осуществляется строительство (реконструкция) объекта капитального строительства. - 1 экз.
10. Величины тепловой нагрузки объекта от проектной организации, имеющей соответствующее разрешение на проектирование систем теплоснабжения, и копии лицензии данной проектной организации. - 1 экз.
11. Копии ранее выданных ТУ на теплоснабжение (подключение к сети) объекта при их наличии. - 1 экз.
12. Сведения о Заказчике: почтовый адрес, телефон (факс), банковские реквизиты (наименование банка, р/счет, к/счет, БИК). - 1 экз.

Примечание: Документы обязательно должны быть заверены печатью Заказчика и подписью уполномоченного лица

Руководитель (должность) Ф.И.О. _____,
(подпись руководителя юридического лица)

М.П.

или

(Фамилия Имя Отчество физического лица)

(подпись физического лица, дата)

Указывается Ф.И.О телефон (рабочий и сотовый) исполнителя заявки

Приложение 5
к регламенту подключения (технического присоединения)
к системе теплоснабжения

Форма условий подключения объекта капитального строительства

УТВЕРЖДАЮ:
Руководитель Исполнителя

Подпись

ФИО

**УСЛОВИЯ
подключения объекта капитального строительства**

№ ТУ _____

от « _____ » _____ 20__ г.

Срок действия _____

до « _____ » _____ 20__ г.

1. Заявитель					
2. Юридический адрес					
3. Фактический адрес					
4. ФИО ответственного лица (с указанием телефона)					
5. Наименование объекта теплоснабжения					
6. Адрес объекта теплоснабжения					
7. Существующая нагрузка (Гкал/ч)	Qобщ	Qот	Q вент	Qгвс	Qтехн
8. Величина запрашиваемого увеличения тепловой нагрузки (Гкал/ч)	Qобщ	Qот	Q вент	Qгвс	Qтехн
9. Разрешенный максимум тепловой нагрузки (Гкал/ч)	Qобщ	Qот	Qвент	Qгвс	Qтехн
10. Категория надежности объекта по теплоснабжению					
11. Сроки проектирования					

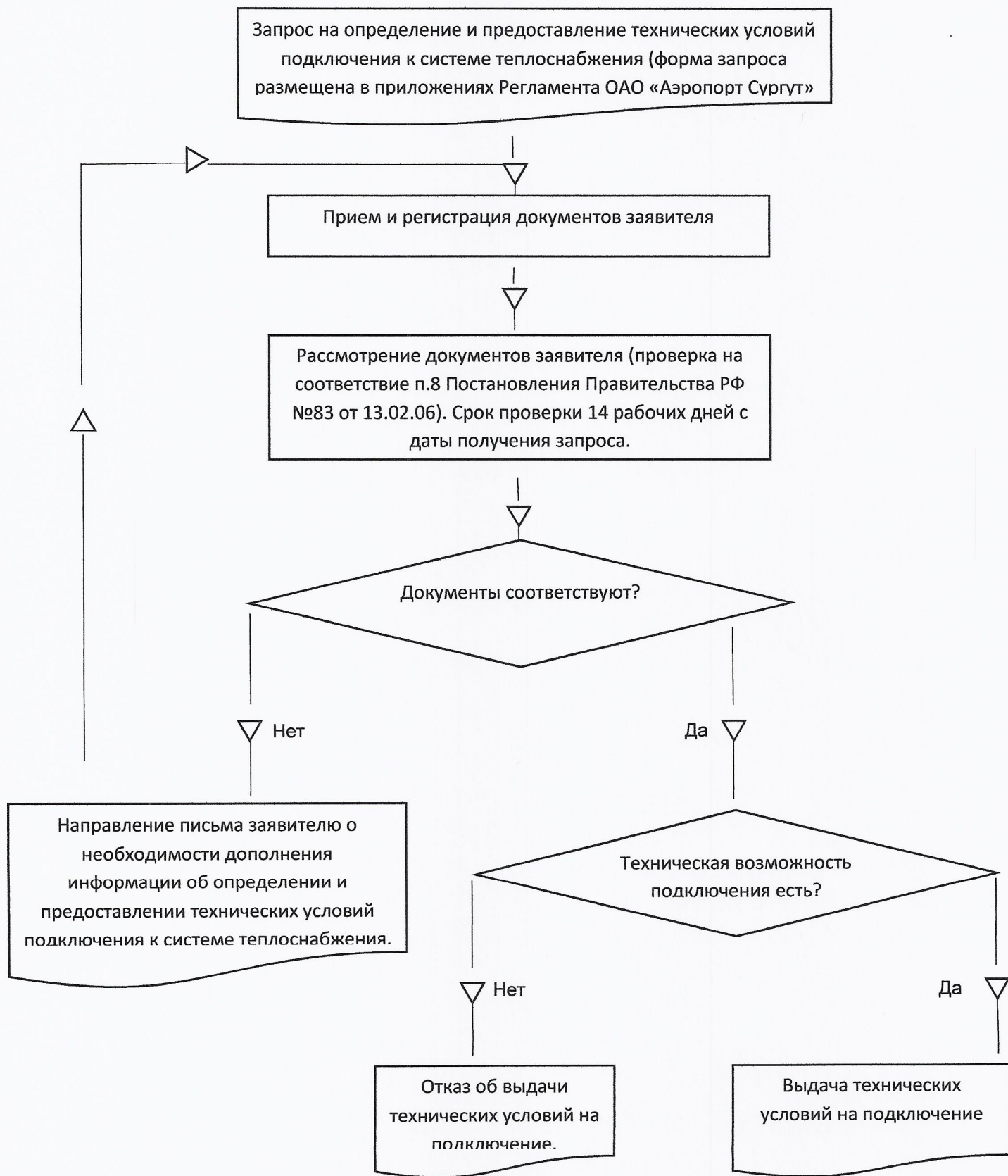
12. Сроки ввода объекта в эксплуатацию	
13. Сроки подачи теплоносителя на объект	
14. Источник теплоснабжения	
15. Точка подключения к тепловым сетям	
16. Перечень мероприятий, вошедших в утвержденную инвестиционную программу	
17. Перечень мероприятий, не вошедших в утвержденную инвестиционную программу	
18. Параметры теплоносителя в тепловой сети	
19. Расчетный температурный график при Тн.в. - 38 С	
20. Линия статистического напора	
21. Схема присоединения системы отопления	
22. Схема присоединения системы горячего водоснабжения	
23. Схема присоединения системы теплоснабжения калориферов вентиляции	
24. Требование к ИТП	
25. Требования к узлу коммерческого учета	
26. Требования к проектной документации	
27. Согласование проектной документации	

28. Особые требования	
29. Прочие условия	
30. Согласование с владельцем тепловых сетей	
31. Приложения	

Подпись ответственного лица Исполнителя

Указывается Ф.И.О телефон (рабочий и сотовый) исполнителя заявки

Блок-схема выдачи технических условий на подключение.



Блок-схема на подключение объекта к системе теплоснабжения

ОАО «Аэропорт Сургут»

